

ECOKRAFT DOSIERANLAGE DS100

KONTROLLIERTE ZUGABE VON ZUSÄTZEN/BINDEMITEMELN



ANWENDUNGEN

Die ECOKRAFT Dosieranlage DS100 ermöglicht die präzise Zugabe von Zusätzen/Bindemitteln zur Optimierung des Materialflusses und der Pelletqualität, insbesondere bei anspruchsvollen Materialien. Die Menge des Bindemittels und die Geschwindigkeit der Dosierschnecke können entweder über das Display der Pelletpresse gesteuert werden oder bei Verwendung der Standalone-Variante mittels manuellem Drehregler.

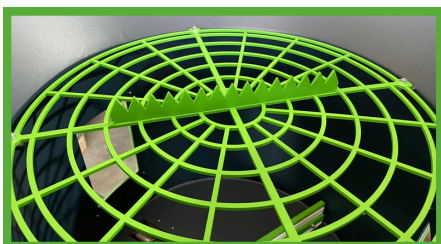
Das Dosiersystem besteht aus einer Trichtereinheit mit Rührwerk, einem Schutzgitter mit Zackenkronen zum Öffnen/Aufreißen des Stärkesacks, einer Dosierschnecke, einem Untergestell und einem Elektromotor. Darüber hinaus verfügt die DS100 über Schaugläser für die optische Füllstandskontrolle sowie einen Füllstandmelder, der auf einen niedrigen Füllstand (unter 30%) hinweist.

VORTEILE

- ✓ Steigerung der Pelletqualität
- ✓ Verbesserter Materialfluss
- ✓ Einfache Befüllung
- ✓ Individuelle Dosierbarkeit
- ✓ Mobile, kompakte Bauweise

ECOKRAFT DOSIERANLAGE DS100

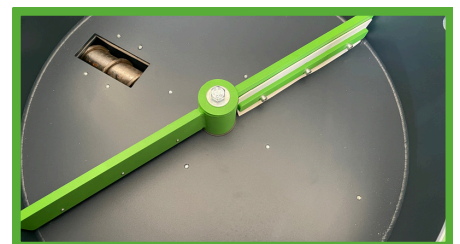
Die ECOKRAFT Dosieranlage DS100 ist eine Lösung für die Zuführung von Bindemittel zum Ausgangsmaterial, wodurch eine signifikante Verbesserung der Pelletqualität erzielt werden kann. Das Bindemittel wird dem Material direkt auf der Austragung vom Materialbunker zur Pelletpresse zugeführt. Aufgrund der kompakten und mobilen Bauweise kann das Dosiersystem flexibel platziert werden. In Verbindung mit der Steuerung über die Pelletpresse, wird bei Unterschreiten des Füllstands eine Warnmeldung am Display oder optional auch via SMS ausgegeben. Bei der Standalone Variante leuchtet eine Blitzleuchte auf.



Um den Befüllungsvorgang zu erleichtern, ist es durch das Schutzgitter mit Zackenkronen möglich, den Stärkesack aufzureißen und die Dosieranlage zu befüllen.



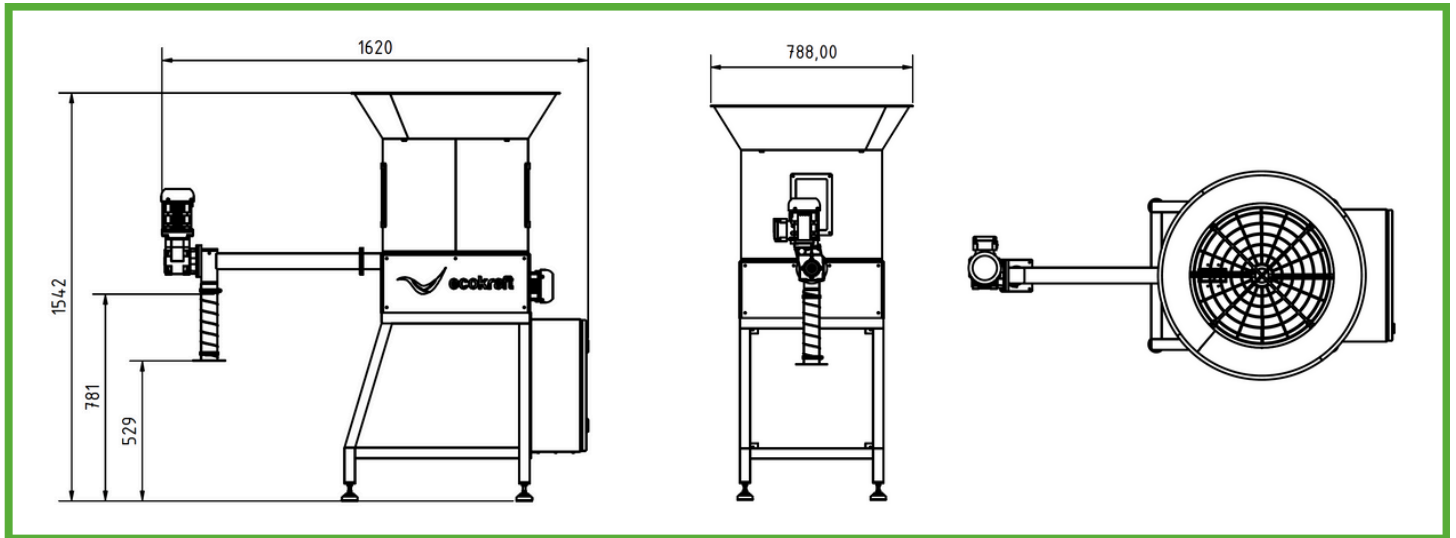
Die Dosieranlage verfügt über Schaugläser an beiden Seiten für eine optische Füllstandskontrolle. Zudem meldet ein Sensor, wenn der Füllstand 30% unterschreitet.



Ein innenliegendes Rührwerk sorgt dafür, Brückenbildung zu vermeiden und einen homogenen Materialfluss zu ermöglichen.



TECHNISCHE DATEN



TYP	DS100 Standalone	DS100 mit LP22/EP30
Leistungsaufnahme	ca. 1 kW/h	ca. 1 kW/h
Nennspannung	400V	400V
Anschluss	16A CEE	Spannungsversorgung über Pelletpresse LP22 oder EP30
Behältervolumen	ca. 100 Liter (3x Stärke Sack à 20 kg)	ca. 100 Liter (3x Stärke Sack à 20 kg)
Länge	1.620 mm	1.620 mm
Breite	788 mm	788 mm
Höhe	1.542 mm	1.542 mm
Gewicht	ca. 160 kg	ca. 160 kg

Produktabbildungen ähnlich; Änderungen jederzeit möglich; Alle Angaben ohne Gewähr; Es gilt die Annahme durch die ECOKRAFT AG; Stand: 07/2024

